

Installation von ADSYS-Programmsystemen auf einer Workstation mit Windows

Zur Installation von ADSYS-Programmsystemen auf einer Arbeitsstation unter Windows ist wie nachstehend beschrieben vorzugehen:

Schritt 1: Workstation-Setup

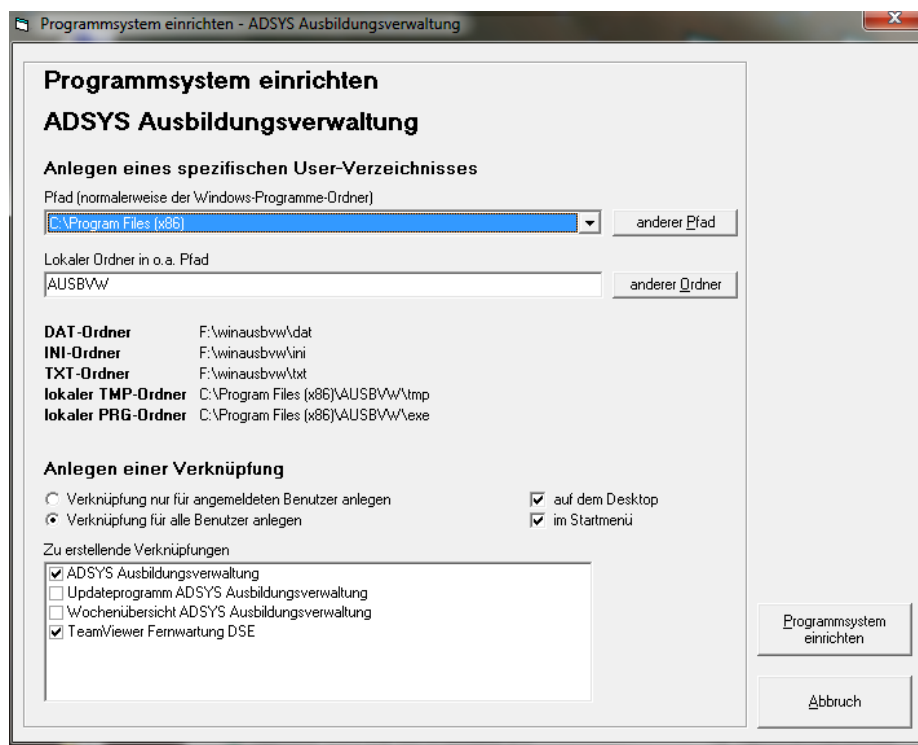
Zum Setup ins Hauptverzeichnis (Netzwerkpfad) von ADSYS wechseln und
...\\wsupdate\\DISK1\\setup.exe ausführen.

→ Programm-Module werden auf der Workstation installiert und registriert (siehe dazu auch den Punkt "**Installation durch Administrator**" weiter unten Seite 5).

Schritt 2: Workstation einrichten

Zur Einrichtung von ADSYS auf der Workstation ins **Hauptverzeichnis** (Netzwerkpfad) von ADSYS wechseln und. ...\\WSEinrichten.exe starten. (Achtung: WSEinrichten.exe nicht aus dem Unterordner ...\\wsupdate\\DISK1 aufrufen !!!)

Nach Start von WSEinrichten.exe erscheint nachstehende Maske (Beispiel für *ADSYS Ausbildungsverwaltung unter Windows 7 / 64 Bit*), über welche die Einrichtung konfiguriert wird:

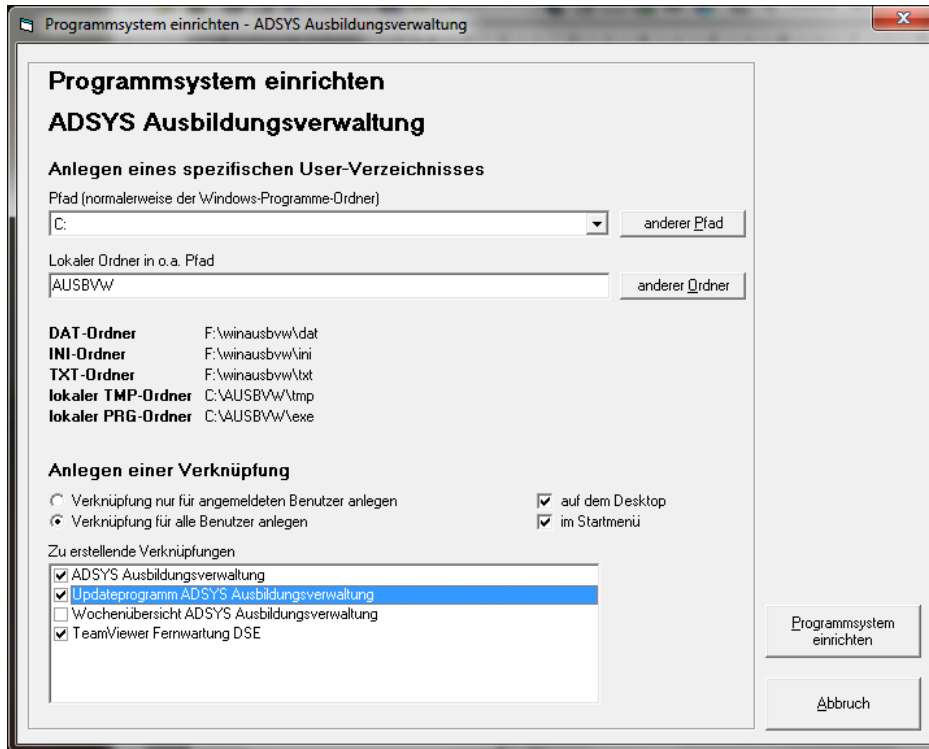


Unter Windows sind im Ordner "**Programme**" besondere Zugriffsrechte erforderlich. Das ADSYS-Programmsystem sollte deshalb nicht unter "**Programme**" bzw. "**Programme (x86)**" (evtl. auch als "**Program Files**" bzw. "**Program Files (x86)**") angezeigt eingerichtet werden.

Einstellungen:

"Anlegen eines spezifischen Unterverzeichnisses"

Über die Eingabefelder "Pfad" und "Lokaler Ordner" kann das lokale User-Verzeichnis festgelegt werden - die Vorgabe ist hier C:\Programme\[ADSYS Programm-Name]. **Ändern Sie diese Voreinstellung: Wählen Sie hier über den Button "anderer Pfad" die Root des Laufwerks C: der Workstation aus. Die Vorgabe des ADSYS-Programm-Namens im Feld "Lokaler Ordner in o. a. Pfad" kann übernommen werden:**



"Anlegen einer Verknüpfung"

- Legen Sie hier über Option-Buttons fest, ob die Start-Verknüpfung nur für den angemeldeten Benutzer oder für alle Benutzer angelegt wird.
- Legen Sie über die Check-Boxen rechts fest, ob die Start-Verknüpfung auf dem Desktop und/oder im Start-Menü angelegt wird.
- Legen Sie über die Checkboxes im Bereich "Zu erstellende Verknüpfungen" fest, ob neben der **Verknüpfung für den Programmstart** auch eine **Verknüpfung für das Update-Programm** angelegt werden soll. (Letztere ist nur auf einer einzigen verwendeten Workstation im Netzwerkbetrieb nötig).

Ergebnisse der Workstation-Einrichtung

Nach Start der Einrichtung über die Schaltfläche "Programmsystem einrichten" werden die lokalen Programmverzeichnisse und die Start-Verknüpfungen anhand der Festlegungen angelegt.

Lokales User-Verzeichnis:

(Beispiel für ADSYS Ausbildungsverwaltung):

```
C:\
  AUSBVW
    tmp
    exe
```

→ Im lokalen Ordner \EXE wurde die Datei *SYSPAR.INI* angelegt, in der die Installationspfade des Programmsystems eingetragen sind.

Inhalt von SYSPAR.INI (Beispiel für ADSYS Ausbildungsverwaltung):

```
PrgVerzeichnis=C:\ausbvw\exe  
DatVerzeichnis=F:\winausbvw\dat  
IniVerzeichnis=F:\winausbvw\ini  
TmpVerzeichnis=C:\ausbvw\tmp  
TxTVerzeichnis=F:\winausbvw\txt
```

Die Pfadangaben für **\exe** und **\tmp** entsprechen dem lokalen Pfad des Programmsystems.

Die Pfadangaben für **\dat**, **\ini** und **\txt** entsprechen dem Netzwerkpfad des Programmsystems.

Verknüpfung für den Programmstart:

Auf dem Desktop (bzw. im Startmenü) wurde eine Startverknüpfung für das Programmsystem angelegt.

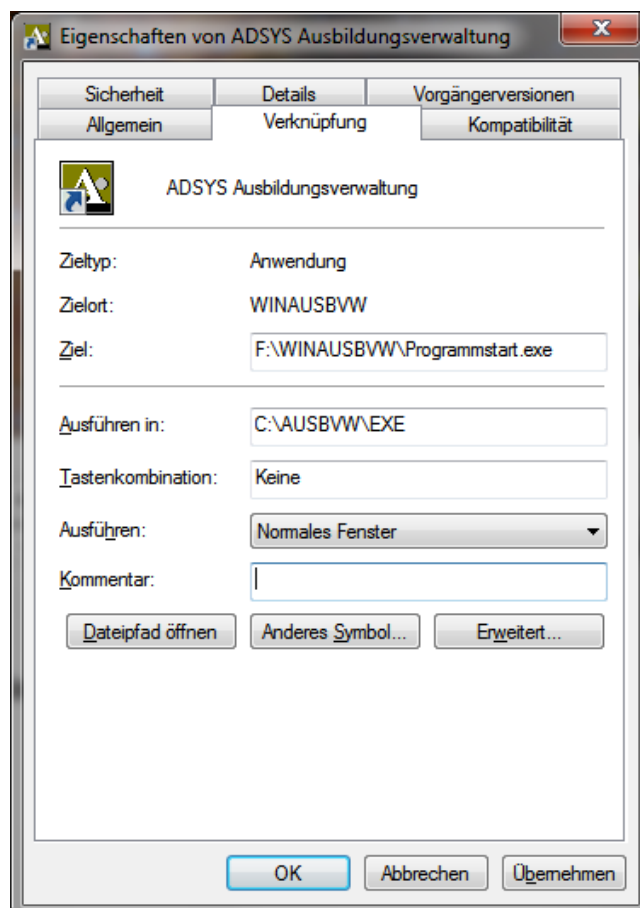
Ziel der Verknüpfung:

[ADSYS-Netzverzeichnis]\ProgrammStart.exe

Arbeitsverzeichnis der Verknüpfung:

[ADSYS-Lokalverzeichnis]\exe

Beispiel Verknüpfung für ADSYS Ausbildungsverwaltung unter Windows 7:



Verknüpfung für das Update-Programm:

Wurde die Checkbox für "Update-Programm ADSYS" angehakt, wird auf dem Desktop (bzw. im Startmenü) eine Verknüpfung für das Updateprogrammsystem angelegt.

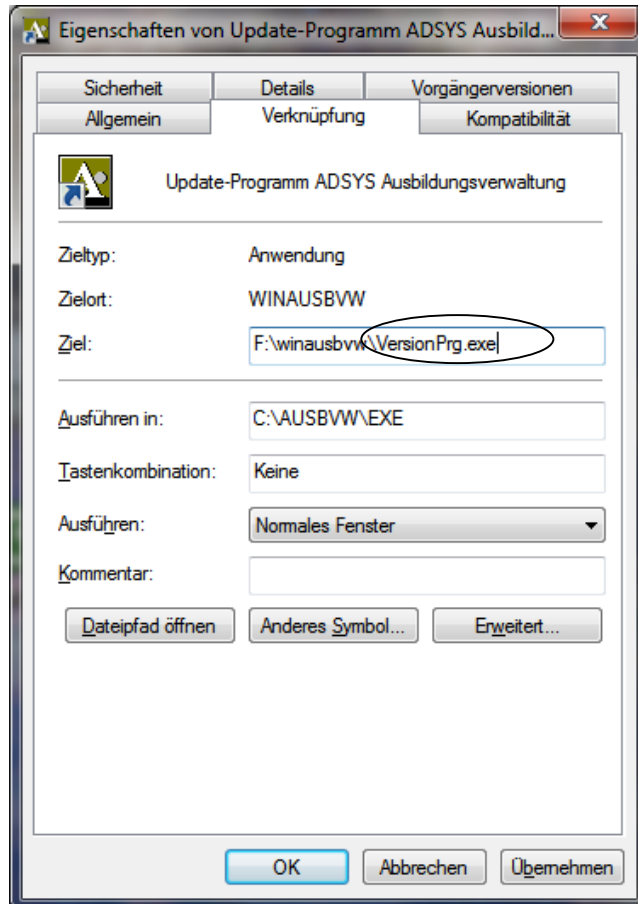
Ziel der Verknüpfung:

[ADSYS-Netzverzeichnis]\VersionPrg.exe

Arbeitsverzeichnis der Verknüpfung:

[ADSYS-Lokalverzeichnis]\exe

Beispiel Verknüpfung für ADSYS Ausbildungsverwaltung unter Windows 7:



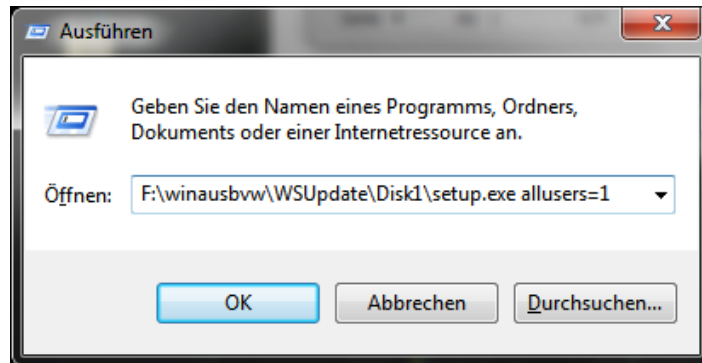
Beachten Sie, dass das Ziel für den Start des Update-Programmes **VersionPrg.exe** lauten muss. Sollte die Update-Verknüpfung von der Installation auf einer Windows-Vorgängerversion übernommen worden sein, muss das Ziel von UpdatePrg.exe (gültig für ADSYS unter Windows-Versionen bis XP) auf VersionPrg.exe abgeändert werden.

Installation durch Administrator

Wird das Programmsystem nicht als User, sondern unter der Anmeldung als Administrator installiert, muss das Setup (siehe Schritt 1) mit dem Befehlszeilen-Parameter "**allusers=1**" ausgeführt werden. Nur dann ist gewährleistet, dass die programmspezifischen ActiveX-Komponenten für alle User der Workstation registriert werden.

Damit der Befehlszeilen-Parameter eingegeben werden kann, sollte das Setup über "Ausführen" oder die DOS-Eingabeaufforderung aufgerufen werden.

Beispiel: Setup für ADSYS Ausbildungsverwaltung über "Ausführen" mit "allusers=1" (Installationsverzeichnis ist hier F:\WINAUSBVW):



Wichtig: Nach der Einrichtung der Workstation (siehe Schritt 2) unter Administrator-Anmeldung muss dem User Vollzugriff auf das lokale Arbeitsverzeichnis eingerichtet werden.

Festlegung des Aufrufs von Microsoft Word für die Bearbeitung von Memotexten.

In ADSYS-Programmen können zu allen Datenarten Memotexte im RTF-Format erfasst werden. Die Eingabefenster für die Memotexte enthalten in der Regel den Button "**Editierung mit Word**". Der Aufruf von Word als Editor über diesen Button funktioniert nur bei korrekter Einstellung des Installationspfades in der Datei "**dokanwendungenlokal.dat**".

Ermitteln Sie den Installationspfad von Word auf ihrem System und passen Sie diesen in der Datei "dokanwendungenlokal.dat" für RTF-Texte an.

Sie können die Datei wie folgt anpassen:

- Rufen Sie im Menü "**System**" den "**Editor für Parameter-Dateien**" auf.
- Klicken Sie den Button "**Andere Dateien**" an.
- Wählen Sie im Folgefenster im Bereich "**Serverseitige Ordner**" unter der Option "**Dat - Verzeichnis**" im rechten Fensterbereich die Datei "**dokanwendungenlokal.dat**" aus und öffnen Sie diese über "**Bearbeiten**".
- Die 7. bis 8. Zeile des Dateiinhaltes betreffen den Aufruf von RTF-Texten über Word. Passen Sie die Pfadangabe an

Beispiel für Windows Vista bzw. Windows 7 / 32 Bit (unter Windows 7 / 64 Bit "C:\Program Files (x86)\."):

```
RTF-Dokument
RTF
"C:\Program Files\Microsoft Office\Office\WINWORD.EXE "PARAMETER/x
rtf
```

Wichtig: Falls Sie den Installationspfad über den Windows-Explorer ermitteln, finden Sie ihn unter "C:\Programme\...". Der Name "Programme" existiert physikalisch nicht, sondern wird aus dem

Englischen übersetzt aus "Program Files". Verwenden sie also in "dokanwendungenlokal.dat" unbedingt die englische Schreibweise. Nur dann funktioniert der Aufruf von Word.

Hinweis: Da u.U. nicht auf allen Workstation in einem Netzwerk die gleiche Word-Version installiert ist, bzw. einen abweichenden Installationspfad hat, muss ggf. eine Workstation-spezifische Festlegung der Parameter vorgenommen werden.

Dazu muss die Datei "dokanwendungenlokal.dat" als Kopie im lokalen EXE-Verzeichnis gespeichert werden und dort nach obigem Muster angepasst werden.

DSE Software-Entwicklung
Andreas Dumke (Dipl.Math.)
Hirschstraße 32
64291 Darmstadt
Tel.: 06151/8058415
Fax: 06151/8058417
E-Mail: info@dse-software.de
Web: www.dse-software.de